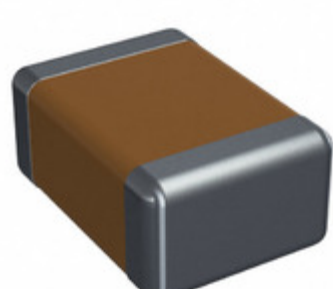


## 1812PC222KAT1A



**Part Number:** [1812PC222KAT1A](#)

**Výrobce:** [AVX Corporation](#)

**Popis:** CAP CER 2200PF 250V X7R 1812

**Datový list:** [Tip & Ring MLCC Series Datasheet](#)

**RoHS Status:** Bez olova / V souladu RoHS

**Ship From:** Hong Kong

**Shipment Way:** DHL/Fedex/TNT/UPS/EMS

Obrázky jsou pouze orientační.  
Podrobné informace o produktu naleznete v části Technické údaje produktu.  
**Koupit 1812PC222KAT1A s důvěrou od Component-World.HK, 1 rok záruka**

[Request For Quotation](#)

### PARAMETR PRODUKTU

<b>Part Number</b>	1812PC222KAT1A	<b>Výrobce</b>	<a href="#">AVX Corporation</a>
<b>Popis</b>	CAP CER 2200PF 250V X7R 1812	<b>Stav volného vedení / RoHS</b>	Bez olova / V souladu RoHS
<b>Dostupné množství</b>	209190 pcs	<b>Datový list</b>	<a href="#">Tip &amp; Ring MLCC Series Datasheet</a>
<b>Kategorie</b>	<a href="#">Kondenzátory</a>	<b>Napětí - Jmenovitá</b>	250V
<b>Tolerance</b>	±10%	<b>Tloušťka (Max)</b>	0.079" (2.00mm)
<b>teplotní koeficient</b>	X7R	<b>Velikost / Rozměry</b>	0.177" L x 0.126" W (4.50mm x 3.20mm)
<b>Série</b>	-	<b>hodnocení</b>	-
<b>Obal</b>	Cut Tape (CT)	<b>Paket / krabice</b>	1812 (4532 Metric)
<b>Ostatní jména</b>	478-5570-1	<b>Provozní teplota</b>	-55°C ~ 125°C
<b>Typ montáže</b>	Surface Mount, MLCC	<b>Úroveň citlivosti na vlhkost (MSL)</b>	1 (Unlimited)
<b>Výrobní standardní doba výroby</b>	20 Weeks	<b>Lead Style</b>	-
<b>Rozestup vývodů</b>	-	<b>Stav volného vedení / RoHS</b>	Lead free / RoHS Compliant
<b>Výška - Sedící (Max)</b>	-	<b>Funkce</b>	-
<b>Detailní popis</b>	2200pF ±10% 250V Ceramic Capacitor X7R 1812 (4532 Metric)	<b>kapacitní</b>	2200pF
<b>Aplikace</b>	General Purpose		

Component-World.com je spolehlivý distributor elektronických součástek. Specializujeme se na všechny elektronické komponenty řady AVX Corporation. Máme 209190 kusy AVX Corporation 1812PC222KAT1A na skladě dostupných. Vyžádejte si citát z distributora součástí elektroniky na Component-World.com, náš prodejní tým vás bude kontaktovat do 24 hodin.

RFQ Email: [info@Components-World.com](mailto:info@Components-World.com)

### SOUVISEJÍCÍ PRODUKTY

	<b>Část#:</b> <a href="#">1812PC154KAT1A</a> <b>Popis:</b> CAP CER 0.15UF 250V X7R 1812	<b>Výrobci:</b> <a href="#">AVX Corporation</a>	<a href="#">Dotaz</a>
	<b>Část#:</b> <a href="#">1812PC334KAT2A</a> <b>Popis:</b> CAP CER 0.33UF 250V X7R 1812	<b>Výrobci:</b> <a href="#">AVX Corporation</a>	<a href="#">Dotaz</a>
	<b>Část#:</b> <a href="#">1812PC274KAT1A</a> <b>Popis:</b> CAP CER 0.27UF 250V X7R 1812	<b>Výrobci:</b> <a href="#">AVX Corporation</a>	<a href="#">Dotaz</a>
	<b>Část#:</b> <a href="#">1812PC224KAT2A</a> <b>Popis:</b> CAP CER 0.22UF 250V X7R 1812	<b>Výrobci:</b> <a href="#">AVX Corporation</a>	<a href="#">Dotaz</a>
	<b>Část#:</b> <a href="#">1812PC334MAT1A</a> <b>Popis:</b> CAP CER 0.33UF 250V X7R 1812	<b>Výrobci:</b> <a href="#">AVX Corporation</a>	<a href="#">Dotaz</a>
	<b>Část#:</b> <a href="#">1812PC474KAT1A</a> <b>Popis:</b> CAP CER 0.47UF 250V X7R 1812	<b>Výrobci:</b> <a href="#">AVX Corporation</a>	<a href="#">Dotaz</a>
	<b>Část#:</b> <a href="#">1812PC334KAT1A</a> <b>Popis:</b> CAP CER 0.33UF 250V X7R 1812	<b>Výrobci:</b> <a href="#">AVX Corporation</a>	<a href="#">Dotaz</a>
	<b>Část#:</b> <a href="#">1812PC224KAT1A</a> <b>Popis:</b> CAP CER 0.22UF 250V X7R 1812	<b>Výrobci:</b> <a href="#">AVX Corporation</a>	<a href="#">Dotaz</a>
	<b>Část#:</b> <a href="#">1812PC102KAT1A1SB</a> <b>Popis:</b> CAP CER 1000PF 250V X7R 1812	<b>Výrobci:</b> <a href="#">AVX Corporation</a>	<a href="#">Dotaz</a>
	<b>Část#:</b> <a href="#">1812P72</a> <b>Popis:</b> CBL MALE RA TO WIRE LEAD 12POS	<b>Výrobci:</b> <a href="#">Conxall / Switchcraft</a>	<a href="#">Dotaz</a>
	<b>Část#:</b> <a href="#">1812PC104MAT3A</a> <b>Popis:</b> CAP CER 0.1UF 250V X7R 1812	<b>Výrobci:</b> <a href="#">AVX Corporation</a>	<a href="#">Dotaz</a>
	<b>Část#:</b> <a href="#">1812PC273KAT1A</a> <b>Popis:</b> CAP CER 0.027UF 250V X7R 1812	<b>Výrobci:</b> <a href="#">AVX Corporation</a>	<a href="#">Dotaz</a>
	<b>Část#:</b> <a href="#">1812PC104KAT1A</a> <b>Popis:</b> CAP CER 0.1UF 250V X7R 1812	<b>Výrobci:</b> <a href="#">AVX Corporation</a>	<a href="#">Dotaz</a>
	<b>Část#:</b> <a href="#">1812PC102KAT1A</a> <b>Popis:</b> CAP CER 1000PF 250V X7R 1812	<b>Výrobci:</b> <a href="#">AVX Corporation</a>	<a href="#">Dotaz</a>
	<b>Část#:</b> <a href="#">1812PC224MAT3A</a> <b>Popis:</b> CAP CER 0.22UF 250V X7R 1812	<b>Výrobci:</b> <a href="#">AVX Corporation</a>	<a href="#">Dotaz</a>
	<b>Část#:</b> <a href="#">1812P36</a> <b>Popis:</b> CBL MALE RA TO WIRE LEAD 12POS	<b>Výrobci:</b> <a href="#">Conxall / Switchcraft</a>	<a href="#">Dotaz</a>
	<b>Část#:</b> <a href="#">1812PC124KAT1A</a> <b>Popis:</b> CAP CER 0.12UF 250V X7R 1812	<b>Výrobci:</b> <a href="#">AVX Corporation</a>	<a href="#">Dotaz</a>
	<b>Část#:</b> <a href="#">1812PC184KAT1A</a> <b>Popis:</b> CAP CER 0.18UF 250V X7R 1812	<b>Výrobci:</b> <a href="#">AVX Corporation</a>	<a href="#">Dotaz</a>
	<b>Část#:</b> <a href="#">1812PC102KAT1AJ</a> <b>Popis:</b> CAP CER 1000PF 250V X7R 1812	<b>Výrobci:</b> <a href="#">AVX Corporation</a>	<a href="#">Dotaz</a>
	<b>Část#:</b> <a href="#">1812PC333KAT1A</a> <b>Popis:</b> CAP CER 0.033UF 250V X7R 1812	<b>Výrobci:</b> <a href="#">AVX Corporation</a>	<a href="#">Dotaz</a>

### Související klíčová slova pro 1812PC222KAT1A

AVX Corporation 1812PC222KAT1A.	1812PC222KAT1A distributor	1812PC222KAT1A dodavatel	1812PC222KAT1A Cena
1812PC222KAT1A Stáhnout datasheet.	1812PC222KAT1A Datasheet.	1812PC222KAT1A Stock.	koupit 1812PC222KAT1A.
AVX Corporation 1812PC222KAT1A.	AVX Corporation [MIL] 1812PC222KAT1A.		